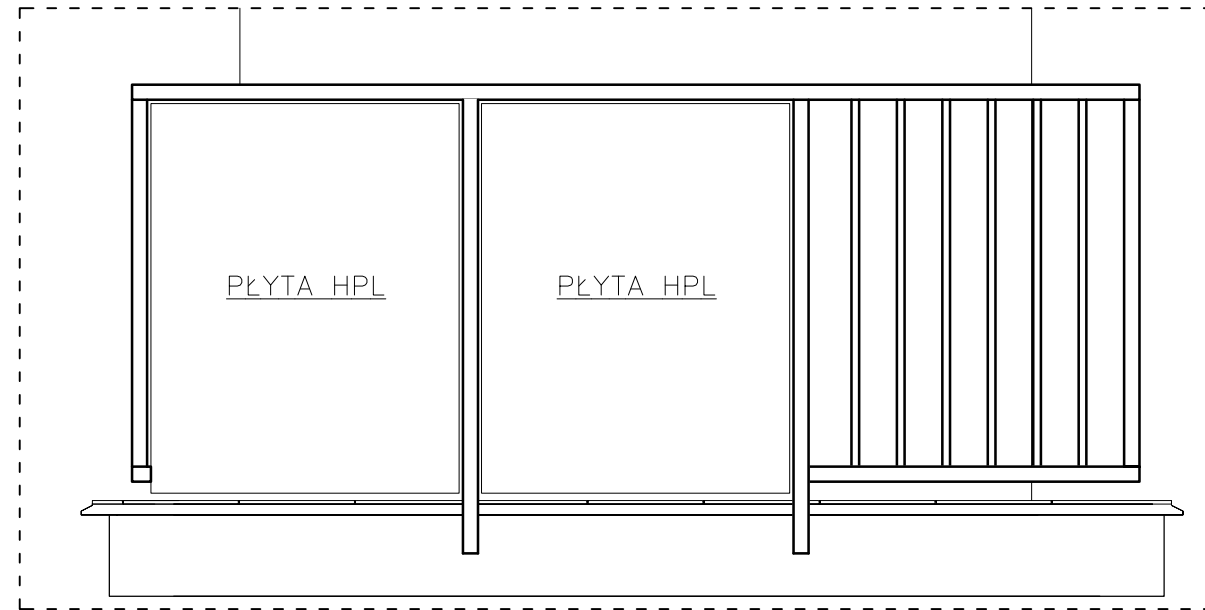
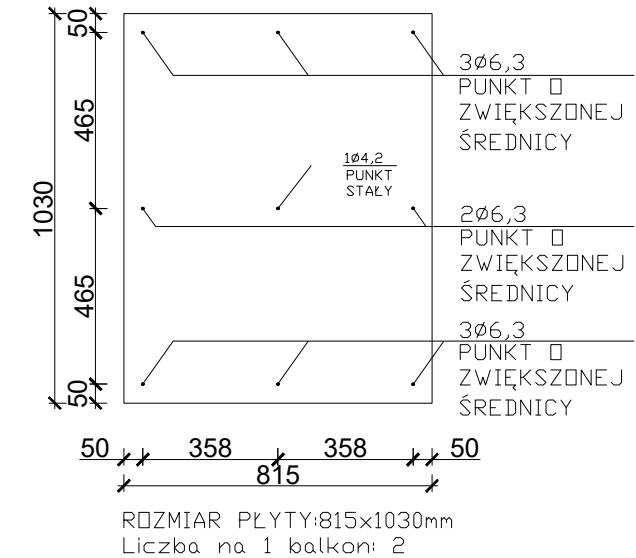


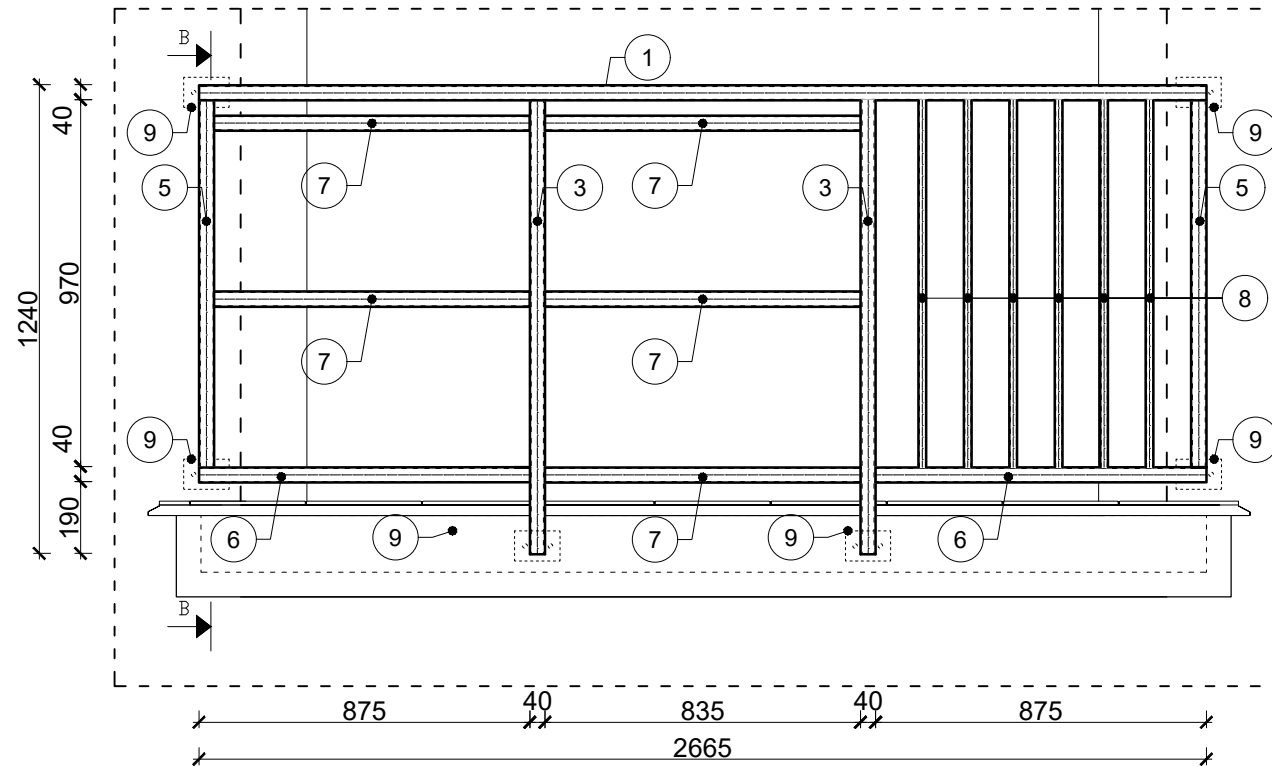
WIDOK Z PRZODU  
SKALA 1:20



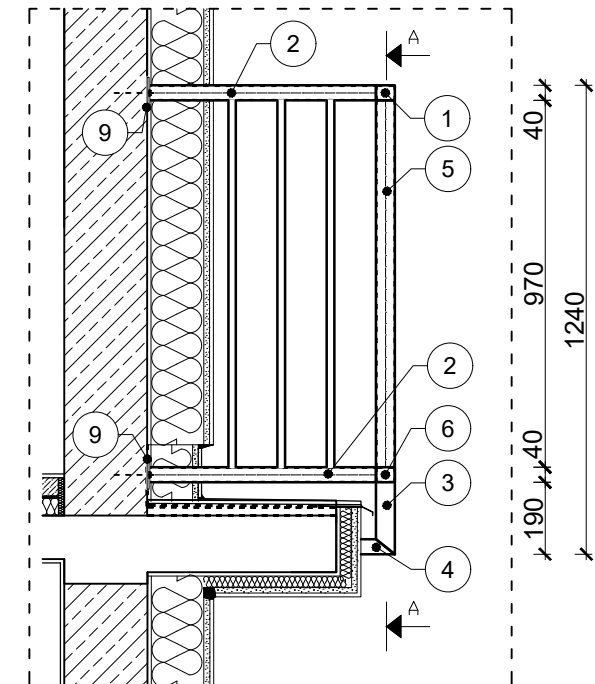
PLYTA HPL  
SKALA 1:20



PRZEKRÓJ A-A  
SKALA 1:20



PRZEKRÓJ B-B  
SKALA 1:20



LEGENDA:

- |                              |   |
|------------------------------|---|
| ① RPx50x40x3<br>2665 (1szt.) | ⑥ RPx50x40x3<br>875(2szt.)                    |
| ② RPx50x40x3<br>600 (4szt.)  | ⑦ RPx50x40x3<br>835 (5szt.)                   |
| ③ RPx50x40x3<br>1200 (2szt.) | ⑧ RPx50x20x2<br>970 (12szt.)                  |
| ④ RPx50x40x3<br>150 (2szt.)  | ⑦ BL.80X5<br>120 (6szt.)                      |
| ⑤ RPx50x40x3<br>970 (2szt.)  | ⑧ R-STUDS M10 10130 A4, R-KEM II<br>(12 szt.) |

UWAGI:

- Balustrada ze stali S275 ocynkowana, malowana proszkowo w kolorze RAL 7036.
- Wszystkie wymiary zweryfikować na budowie przed przystąpieniem do prac.
- Wysokość balustrady ponad wykończony poziom posadzki min. 1,10 m.
- Prześwit lub wymiar otworu pomiędzy elementami wypełnienia balustrady powinien wynosić maksymalnie 0,12 m.
- Balustrady spawane (spoiny pachwinowe i czołowe). Spoiny wykonać jako ciągłe, tak aby zamknąć wszystkie przestrzenie rurowe.
- Śruby, podkładki, nakrętki ze stali nierdzewnej A2.
- Kotwy mocować zgodnie z instrukcją producenta. Minimalna głębokość zakotwienia pręta 100 mm, maksymalna głębokość zakotwienia 120 mm.
- Płyty HPL mocować za pomocą wkrętów samowiercących przeznaczonych do tego rodzaju płyt. Rozstaw oraz średnice łączników przedstawiono na rysunku płyty HPL.
- Wszelkie zmiany związane z zastosowanymi materiałami należy uzgodnić z projektantem oraz inwestorem.

 <b>EKOPROBUD</b>		<b>Biuro projektowe EKOPROBUD</b> 43-190 Mikołów, ul. Żwirki i Wigury 65/206 tel. 501 053 972, <a href="http://www.ekoprobudsc.com.pl">www.ekoprobudsc.com.pl</a>	
ADRES INWESTYCJI:		Budynek mieszkalny wielorodzinny ul. bp. Adama Śmigielskiego 5 42-500 Będzin	
REMONT BUDYNKU MIESZKALNEGO WIELORODZINNEGO ZLOKALIZOWANEGO PRZY UL. BP. ADAMA ŚMIGIELSKIEGO 5 W BĘDZINIE			
BALUSTRAŁA LOGGII II			
ARCHITEKTURA PROJEKTOWAŁ:	mgr inż. arch. L. Witański nr upr. 743/87	PODPIS:	09-2025
SPRAWDZIŁ:	mgr inż. arch. Ł. Wengler nr. upr. 6/10/SLOKK	PODPIS:	SKALA: 1:20
OPRACOWANIE:	mgr inż. K. Krajewska	PODPIS:	NR RYS.:
KIEROWNIK BIURA:	dr inż. T. Muzyczuk	PODPIS:	26